

Pozycjoner pneumatyczny/ elektropneumatyczny 8047

Kompaktowy pozycjoner do zabudowy na napędach linowych.

- Zintegrowana zabudowa z napędem pneumatycznym.
Brak ruchomych części - pomiar jest dostępny poprzez zewnątrz czujnik soku
- Kompaktowa budowa
- Współpracuje z czujnikami o krótkim skoku
- Opcjonalnie: optyczny wskaźnik położenia - pomiędzy pozycjonerem a napędem
- Opcjonalnie: indukcyjne wyłączniki krańcowe
- W opcji wersja dla stref wybuchowych wg II 2 G EEx ib IIC T6



Dane techniczne

Sygnał sterowania - pneumatyczny	0,2 - 1 bar
Sygnał sterowania - prądowy	0/4 - 20 mA
Czujnik skoku tłoka	5 - 22 mm - zależny od sprężyny zamykającej
Ciśnienie sterowania	3 - 6 bar
Powtarzalność	< 0,15 %
Histeresa	< ±1 %
Pobór powietrza	400 - 600 NI/h (zależnie od ciśnienia wyjściowego)

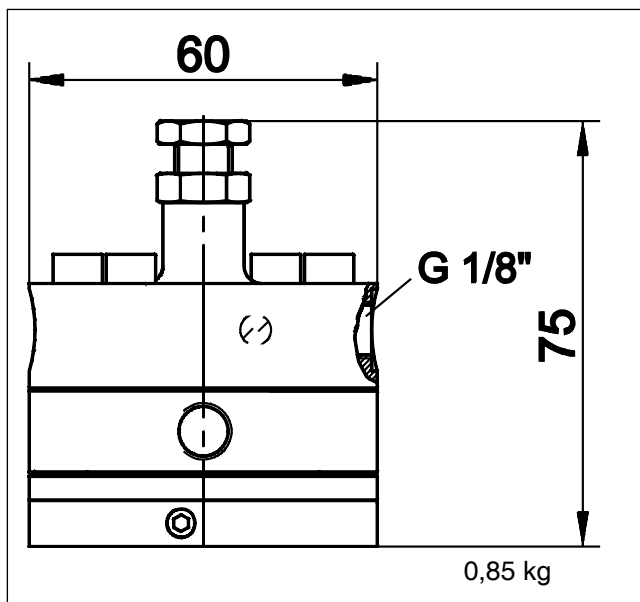
Bunsenstrasse 38
85053 Ingolstadt
Tel: (0841) 9654-0
Fax: (0841) 9654-590
www.schubert-salzer.com
info.cs@schubert-salzer.com



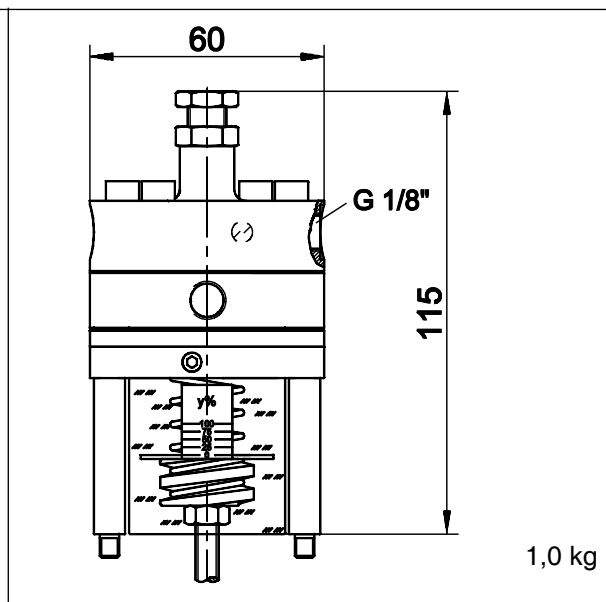
NPI Sp. z o.o.
Tel. +48 (071) 3998585
Faks +48 (071) 3998544
www.npi.com.pl

Pozycjoner pneumatyczny/ elektropneumatyczny 8047

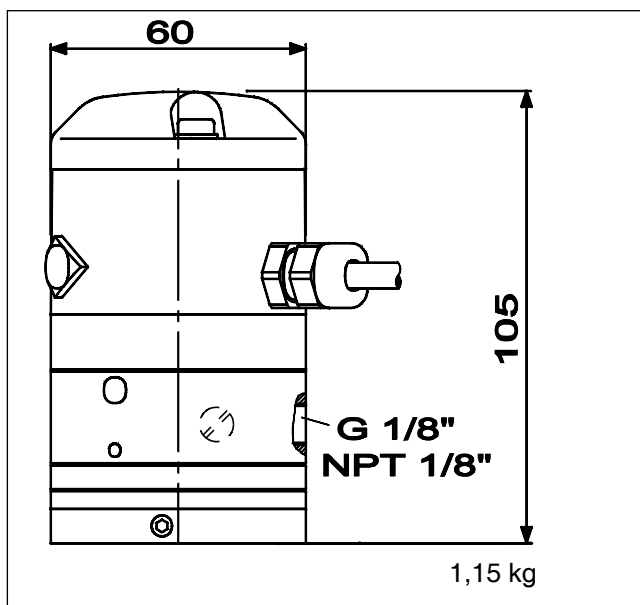
Wymiary i masa



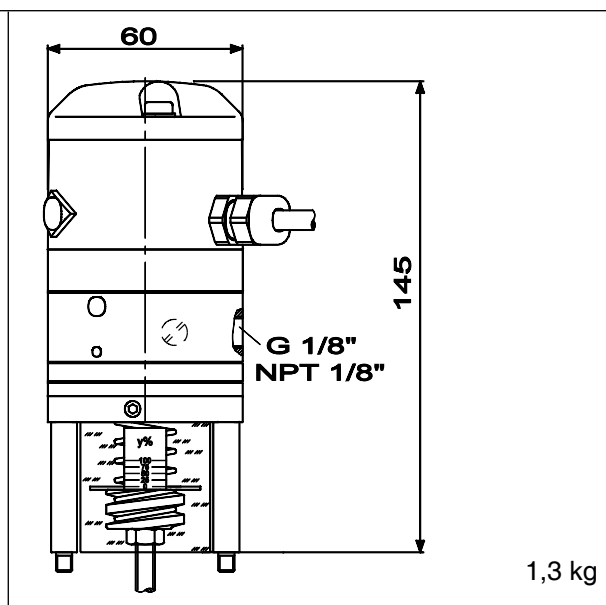
Pozycjoner pneumatyczny



Pozycjoner pneumatyczny
z optycznym wskaźnikiem
położenia



Pozycjoner elektropneumatyczny



Pozycjoner elektropneumatyczny
z optycznym wskaźnikiem położenia

Z powodu stałego rozwoju i udoskonalania, zastrzegamy sobie prawo zmian.
Zmiany w dokumentacji technicznej są przeprowadzane jeśli są niezbędne.
NPI® jest zarejestrowanym znakiem towarowym NPI Sp. z o.o.

Arkusz 8047pl/Stan na: 29.11.2007