

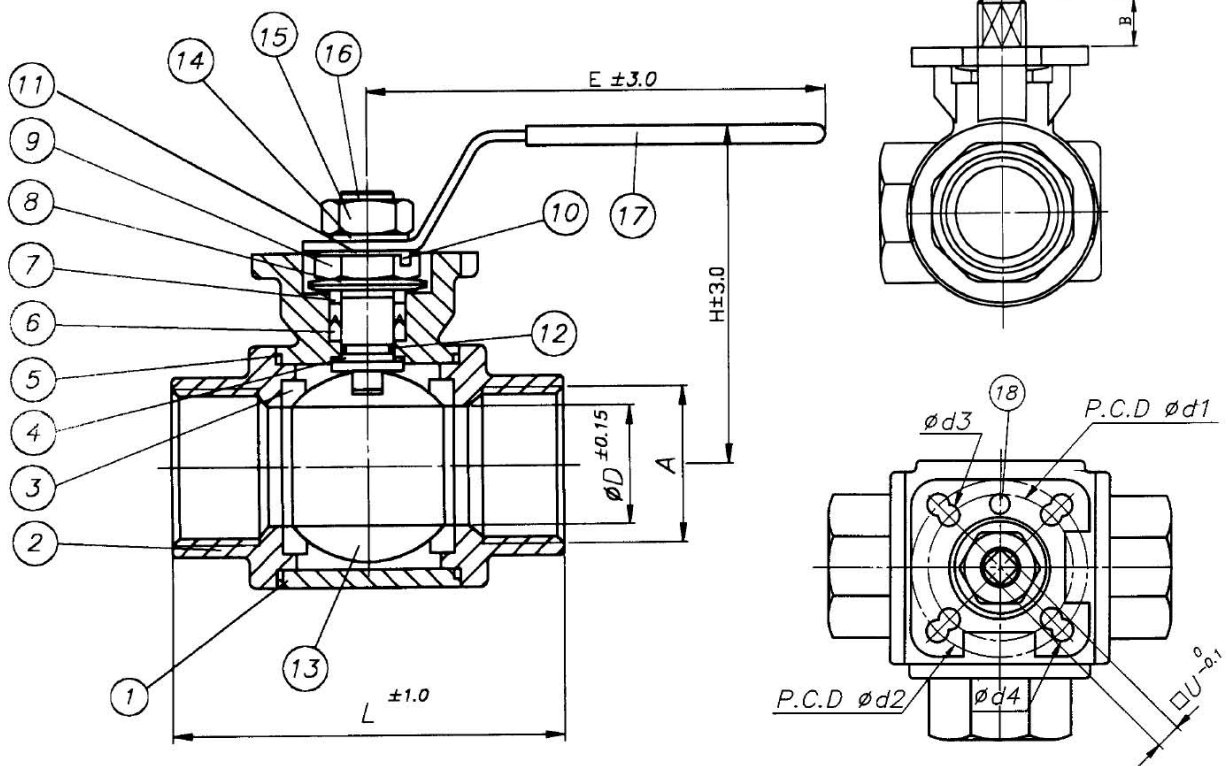
3 – drożne zawory kulowe z końcówkami gwintowanymi typu

NPI 353T/L – ISO

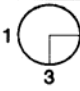
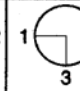
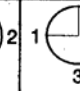
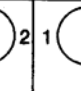
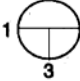
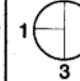
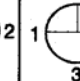
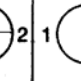
ze zintegrowanym mostkiem montażowym pod napęd.

DN 8 – 50 (1/4” do 2”) PN 63

3 – drożne zawory kulowe z gwintem wewnętrznym, pełnym przełotem, z kulą o owierceni „T” lub „L”, ze zintegrowanym mostkiem montażowym wg DIN/ISO 5211 pod napęd. Gwint wg DIN 2999. Parametry pracy: -10°C do + 180°C.



USTAWIENIA

	1	2	3	4
L				
T				

Zastrzega się możliwość zmian technicznych.

Zawory NPI 353 T/L – ISO¹

A	ØD	E	H	L	B	U	ISO	Ød1	Ød3	Ød2	Ød4	Nm	BUDOWA			
													Lp.	Nazwa	Ilość	Materiał
1/4"	11,6	114	73	80,0	7,4	9	F03/F04	36	5,5	42	5,5	8	1.	Obudowa	1	1.4408
													2.	Przylącze	3	1.4408
													3.	Uszczelka kuli	4	PTFE wzmocniony
													4.	Uszczelka wałka	1	PTFE
													5.	Uszczelka obudowy	3	PTFE
													6.	Dławica	2	PTFE
													7.	Pierścień dociskowy	1	1.4301
													8.	Podkładka sprężysta	2	1.4301
													9.	Nakrętka dławicy	1	1.4301
													10.	Podkładka zabezpieczająca	1	1.4301
													11.	Uchwyt	1	1.4301
													12.	O-ring	1	FPM
													13.	Kula	1	1.4401
													14.	Podkładka	1	1.4301
													15.	Nakrętka	1	1.4301
													16.	Wałek	1	1.4401
													17.	Pokrycie uchwytu	1	Tworzywo
													18.	Ogranicznik	1	1.4301
3/8"	12,7	114	73	80,0	7,4	9	F03/F04	36	5,5	42	5,5	8				
1/2"	12,0	114	73	80,0	7,4	9	F03/F04	36	5,5	42	5,5	8				
3/4"	15,0	133	78	87,5	12,8	11	F04/F05	42	5,5	50	6,5	11				
1"	20,0	133	83	100,0	11,4	11	F04/F05	42	5,5	50	6,5	18				
1 1/4"	25,0	187	92	123,0	12,4	11	F04/F05	42	5,5	50	6,5	26				
1 1/2"	32,0	187	98	142,2	9,8	11	F04/F05	42	5,5	50	6,5	32				
2"	40,0	187	126	170,6	15,8	14	F05/F07	50	6,5	70	8,5	37				

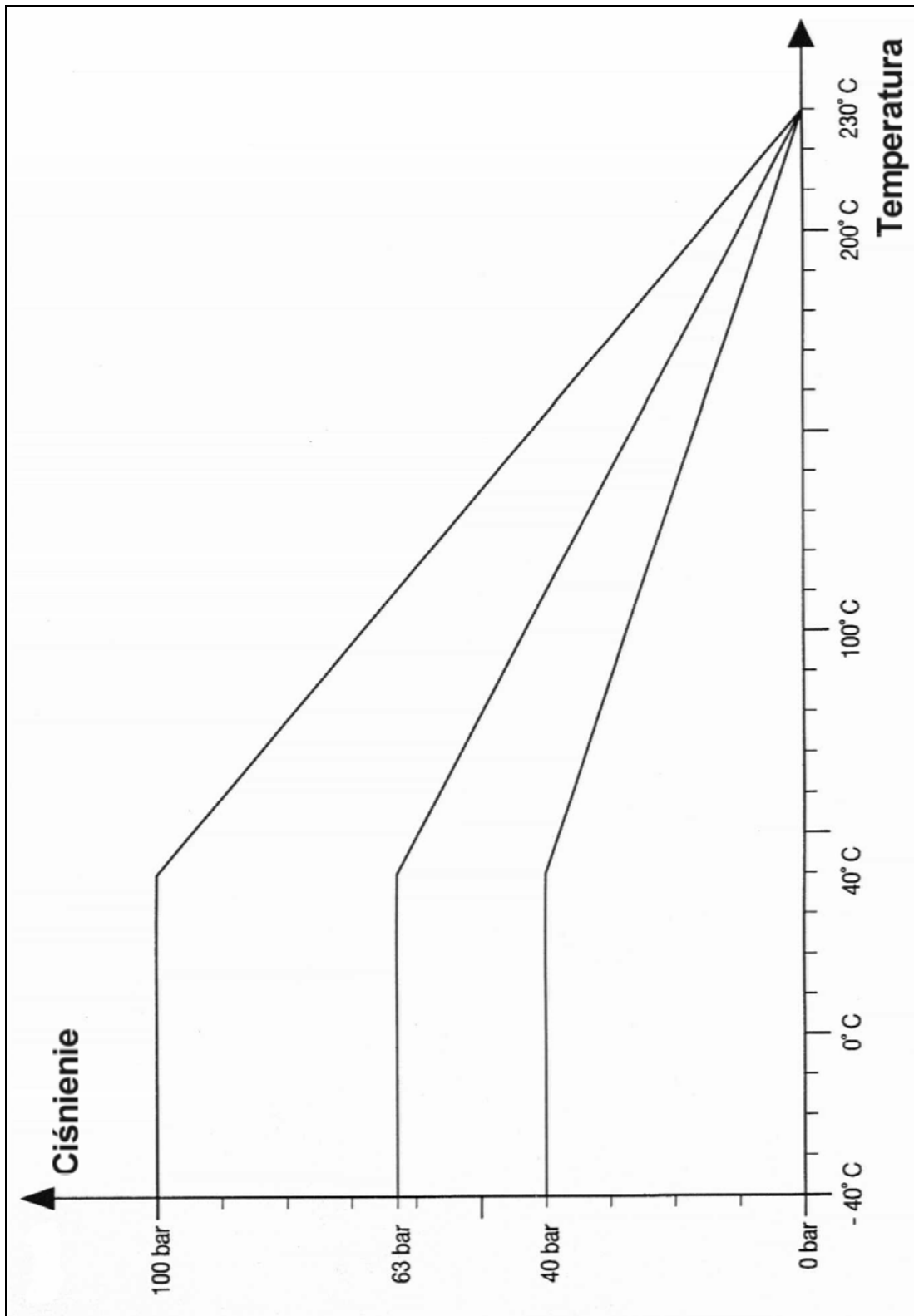
Napędy ²						
G	PN	Napęd dwustronny	Napęd jednostronny ³	Napęd dwustronny	Napęd jednostronny	Napęd elektryczny
"	bar	REVO RD	REVO RA/RS	NPI DD	NPI JD	J&J
1/4	63	7 006 005 0	7 006 005 A	NPI 052 DD	NPI 052 JD	J3 - L/H 20
3/8	63	7 006 005 0	7 006 005 A	NPI 052 DD	NPI 052 JD	J3 - L/H 20
1/2	63	7 006 005 0	7 006 005 A	NPI 052 DD	NPI 063 JD	J3 - L/H 20
3/4	63	7 006 005 0	7 006 005 A	NPI 052 DD	NPI 063 JD	J3 - L/H 20
1	63	7 006 005 0	5 012 005 C	NPI 063 DD	NPI 083 JD	J3 - L/H 35
1 1/4	63	7 006 005 0	5 025 005 C	NPI 063 DD	NPI 083 JD	J3 - L/H 35
1 1/2	63	7 012 005 0	5 025 005 C	NPI 063 DD	NPI 092 JD	J3 - L/H 35
2	63	7 012 005 0	5 025 005 C	NPI 083 DD	NPI 092 JD	J3 - L/H 55

¹ Świadectwa: 2.2 wg EN 10204

3.1B wg EN 10204, czas dostawy wydłuża się do ok. 6 tygodni

² Napędy są dobrane na - ciśnienie sterujące 6 bar dla napędów pneumatycznych – płynne i smarujące media, na max ciśnienie robocze

³ RA- napęd normalnie otwarty „NO”. RS – napęd normalnie zamknięty „NC”



Właściwości materiału uszczelnienia PTFE w funkcji temperatury dla zaworów kulowych zautomatyzowanych typu NPI 300F, 352G/S, 360C i 353T/L