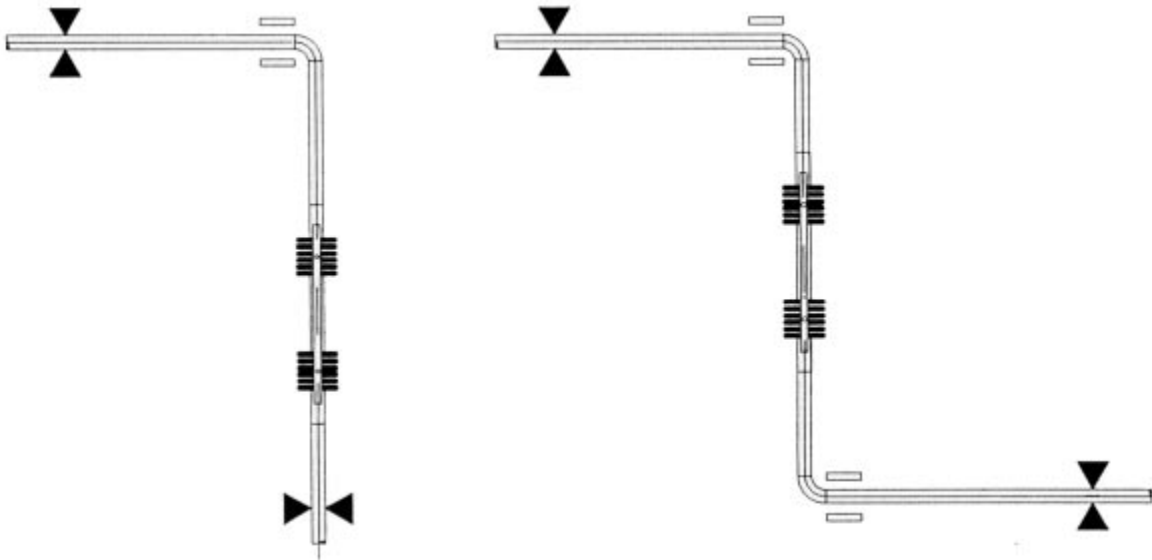
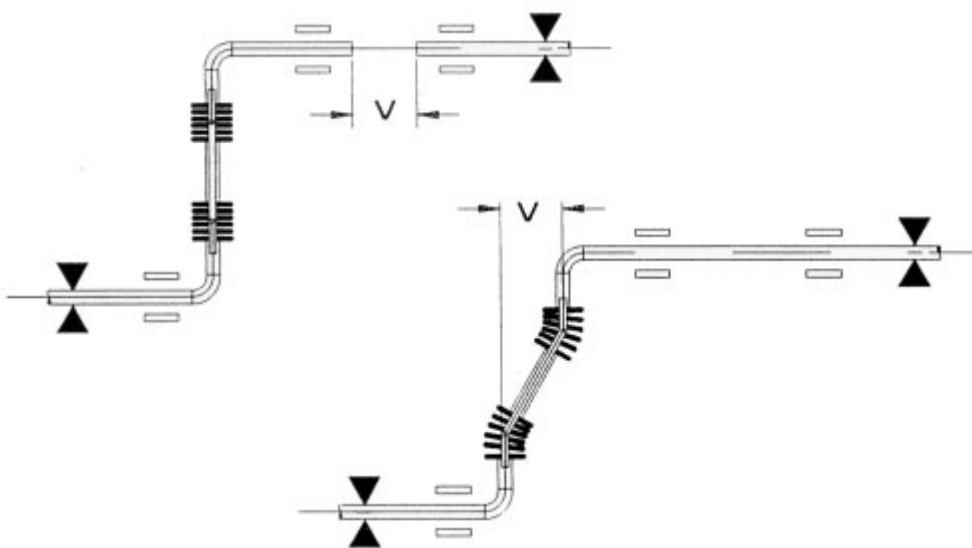


### Zalecenia instalacji kompensatorów poprzecznych



### Instalacje z naprężeniami wstępnymi

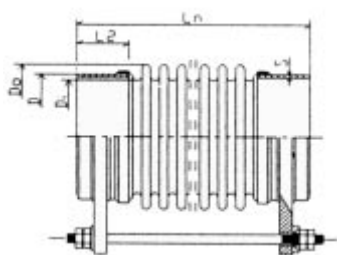


- V - naprężenia wstępne
- ▼  
▲ - podpora stała
- ▬  
▬ - podpora przesuwna
- △ | - odkształcenia

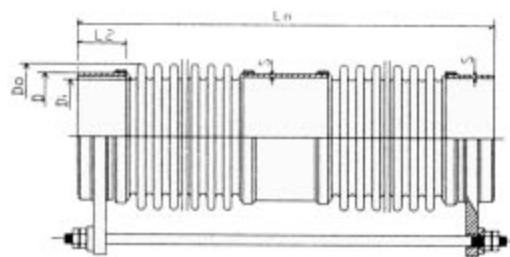
## Kompensatory poprzeczne PN 10 z przyłączami do spawania i ściągami

**typ 220** z przyłączami do spawania

**typ 221** z przyłączami do spawania i rurą wewnętrzną



wykonanie I



wykonanie II

Ciśnienie obliczeniowe : 10 bar  
Temperatura obliczeniowa : 120°C

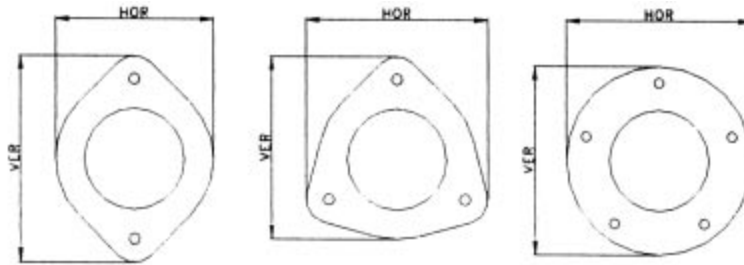
Przykład : Kompensator poprzeczny z przyłączami do spawania bez rury wewnętrznej, DN350 / PN10 lat.: +/- 20 mm  
zamówienie : typ 220-10-20-350

DN	wyk	nr kat.	odksz.	Ln	siły reakcji		wymiary przyłączy			kołnierze		Di	Do	pow. czynna	waga
			+/-LA		AX	LA	D	L2	S	HOR	VER				
			[mm]	[mm]	[N/mm]	[N/mm]	[mm]	[mm]	[mm]	[mm]	[mm]	[mm]	[mm]	[mm <sup>2</sup> ]	[kg]
40	I	10-30-040	30	445	63	10	48,3	145	2,6	90	170	40,5	57,7	1893	4,0
40	II	10-75-040	75	620	68	1	48,3	145	2,6	90	170	40,5	57,7	1893	5,4
50	I	10-25-050	25	445	70	17	60,3	145	2,9	100	180	52,5	69,7	2932	4,4
50	II	10-75-050	75	630	75	2	60,3	145	2,9	100	180	52,5	69,7	2932	6,3
65	I	10-25-065	25	440	57	22	76,1	145	2,9	120	200	68,3	87,5	4766	5,3
65	II	10-75-065	75	615	61	3	76,1	145	2,9	120	200	68,3	87,5	4766	7,3
80	I	10-33-080	33	485	85	28	88,9	145	3,2	150	210	79,1	100,9	6362	8,0
80	II	10-75-080	75	615	92	7	88,9	145	3,2	150	210	79,1	100,9	6362	10,5
100	I	10-25-100	25	475	79	48	114,3	145	3,6	175	245	104,6	130,2	10825	9,9
100	II	10-75-100	75	645	85	8	114,3	145	3,6	175	245	104,6	130,2	10825	13,5
125	I	10-22-125	22	475	75	71	139,7	145	4,0	239	235	130,2	157,8	16286	13,2
125	II	10-75-125	75	660	81	11	139,7	145	4,0	239	235	130,2	157,8	16286	18,5
150	I	10-20-150	20	475	88	112	168,3	145	4,5	260	262	155,0	186,6	22912	15,4
150	II	10-75-150	75	700	96	14	168,3	145	4,5	260	262	155,0	186,6	22912	22,8
175	I	10-17-175	17	475	97	163	193,7	145	5,6	282	295	180,6	212,2	30295	22,1
175	II	10-75-175	75	745	106	16	193,7	145	5,6	280	259	180,6	212,2	30295	32,7
200	I	10-16-200	16	525	88	197	219,1	170	5,6	303	312	206,1	239,7	39022	22,2
200	II	10-75-200	75	805	97	18	219,1	170	5,6	303	312	206,1	239,7	39022	34,6
250	I	10-17-250	17	555	91	229	273,0	170	6,3	247	368	260,0	293,6	60176	29,2
250	II	10-55-250	55	765	118	41	273,0	170	6,3	247	368	260,0	293,6	60176	43,0
300	I	10-22-300	22	600	117	283	323,9	170	8,0	400	423	311,1	347,5	85167	46,9
300	II	10-55-300	55	780	176	82	323,9	170	8,0	400	423	311,1	347,5	85167	63,0
350	I	10-20-350	20	600	127	370	355,6	170	8,0	435	460	342,8	379,2	102354	56,6
350	II	10-55-350	55	815	191	88	355,6	170	8,0	435	460	342,8	379,2	102354	79,9
400	I	10-22-400	22	630	109	335	406,4	170	8,0	506	528	389,9	437,1	134289	78,8
400	II	10-55-400	55	745	142	159	406,4	170	8,0	506	528	389,9	437,1	134289	98,9
450	I	10-15-450	15	590	180	941	457,2	170	8,0	600	600	440,5	489,5	169823	99,3
450	II	10-55-450	55	805	198	187	457,2	170	8,0	600	600	440,5	489,5	169823	128,5

DN	wyk	nr kat.	odksz.	Ln	siły reakcji		wymiary przyłączy			kołnierze		Di	Do	pow. czynna	waga
			+/-LA		AX	LA	D	L2	S	HOR	VER				
			[mm]	[mm]	[N/mm]	[N/mm]	[mm]	[mm]	[mm]	[mm]	[mm]	[mm]	[mm]	[mm <sup>2</sup> ]	[kg]
500	I	10-23-500	23	775	175	657	508,0	225	8,0	675	675	485,4	536,4	205004	148,9
500	II	10-55-500	55	910	193	286	508,0	225	8,0	675	675	485,4	536,4	205004	176,8
550	I	10-14-550	14	720	231	1504	559,0	225	10,0	725	725	536,4	587,4	247975	157,8
550	II	10-55-550	55	945	208	299	559,0	225	10,0	725	725	536,4	587,4	247975	202,7
600	I	10-22-600	22	790	236	1170	609,6	225	10,0	790	790	585,6	654,6	302004	210,9
600	II	10-55-600	55	1005	354	386	609,6	225	10,0	790	790	585,6	654,6	302004	266,3
700	I	10-19-700	19	905	229	1503	711,0	280	10,0	905	905	687,5	756,5	409415	306,8
700	II	10-55-700	55	1175	344	399	711,0	280	10,0	905	905	687,5	756,5	409415	392,1
800	I	10-16-800	16	905	251	2140	813,0	280	10,0	1010	1010	789,5	858,5	533267	383,2
800	II	10-55-800	55	1245	376	431	813,0	280	10,0	1010	1010	789,5	858,5	533267	503,3
900	I	10-15-900	15	905	275	2955	914,0	280	10,0	1105	1105	890,5	959,5	672006	448,8
900	II	10-55-900	55	1315	412	468	914,0	280	10,0	1105	1105	890,5	959,5	672006	603,6
1000	I	10-13-910	13	905	300	3979	1016,0	280	10,0	1210	1210	992,5	1061,5	828382	504,7
1000	II	10-55-910	55	1385	451	508	1016,0	280	10,0	1210	1210	992,5	1061,5	828382	699,1

Ściagi :

DN40 – DN100 : 2 szt.  
 DN125 – DN800 : 3 szt.  
 DN900 : 4 szt.  
 DN1000 : 5 szt.



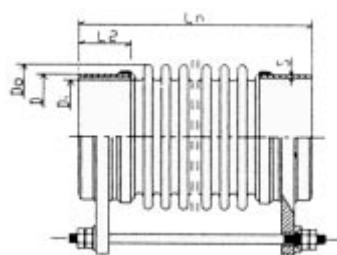
Wykonanie standardowe :  
 mieszek : 1.4541, wielowarstwowy  
 przyłącza do spawania : St35 lub RSt37-2  
 kołnierze : RSt37-2  
 rura wewnętrzna : 1.4541  
 ściagi : pręty gwintowane klasy min 4.6, cynkowane ogniowo i pasywane na żółto

Specjalne wykonania na życzenie !

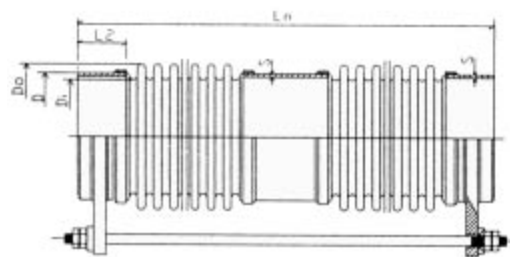
## Kompensatory poprzeczne PN 16 z przyłączami do spawania i ściągami

**typ 220** z przyłączami do spawania

**typ 221** z przyłączami do spawania i rurą wewnętrzną



wykonanie I



wykonanie II

Ciśnienie obliczeniowe : 16 bar  
Temperatura obliczeniowa : 120°C

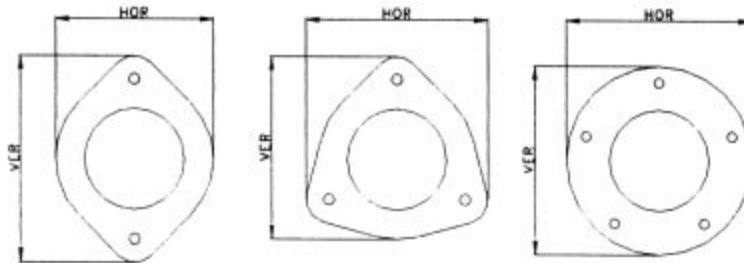
Przykład : Kompensator poprzeczny z przyłączami do spawania bez rury wewnętrznej, DN40 / PN16 lat.: +/- 26 mm  
zamówienie : typ 220-16-26-040

DN	wyk	nr kat.	odksz.	Ln	siły reakcji		wymiary przyłączy			kołnierze		Di	Do	pow. czynna	waga
			+/-LA		AX	LA	D	L2	S	HOR	VER				
			[mm]	[mm]	[N/mm]	[N/mm]	[mm]	[mm]	[mm]	[mm]	[mm]	[mm]	[mm]	[mm <sup>2</sup> ]	[kg]
40	I	16-26-040	26	450	126	18	48,3	145	2,6	90	170	40,5	58,1	1909	4,1
40	II	16-75-040	75	670	135	2	48,3	145	2,6	90	170	40,5	58,1	1909	5,7
50	I	16-26-050	25	450	143	32	60,3	145	2,9	100	170	52,5	70,1	2951	4,6
50	II	16-75-050	75	690	153	3	60,3	145	2,9	100	170	52,5	70,1	2951	6,8
65	I	16-20-065	20	450	120	44	76,1	145	2,9	115	200	68,3	87,9	4791	5,3
65	II	16-75-065	75	695	130	4	76,1	145	2,9	115	200	68,3	87,9	4791	7,8
80	I	16-26-080	26	480	111	37	88,9	145	3,2	150	215	79,1	100,7	6348	7,9
80	II	16-75-080	75	670	118	6	88,9	145	3,2	150	215	79,1	100,7	6348	11,1
100	I	16-18-100	18	455	91	72	114,3	145	3,6	175	245	104,6	130,2	10825	9,7
100	II	16-75-100	75	740	119	6	114,3	145	3,6	175	245	104,6	130,2	10825	15,3
125	I	16-25-125	25	485	113	93	139,7	145	4,0	200	170	130,2	158,6	16377	13,6
125	II	16-75-125	75	740	171	13	139,7	145	4,0	200	270	130,2	158,6	16377	20,0
150	I	16-21-150	21	485	136	158	168,3	145	4,5	260	262	155,0	187,4	23020	16,3
150	II	16-75-150	75	705	149	22	168,3	145	4,5	260	262	155,0	187,4	23020	22,7
175	I	16-18-175	18	485	148	227	193,7	145	5,6	282	295	180,6	213,0	30419	23,1
175	II	16-75-175	75	745	163	25	193,7	145	5,6	282	295	180,6	213,0	30419	32,4
200	I	16-18-200	18	495	183	335	219,1	145	5,6	308	325	206,1	241,3	39303	27,7
200	II	16-75-200	75	745	202	42	219,1	145	5,6	308	325	206,1	241,3	39303	36,5
250	I	16-20-250	20	580	181	375	273,0	170	6,3	355	380	260,2	295,4	60611	40,2
250	II	16-55-250	55	745	236	102	273,0	170	6,3	355	380	260,2	295,4	60611	49,2
300	I	16-24-300	24	615	155	341	323,9	170	8,0	455	455	311,2	348,4	85426	68,8
300	II	16-55-300	55	780	233	113	323,9	170	8,0	455	455	311,2	384,4	85426	81,5
350	I	16-22-350	22	615	169	445	355,6	170	8,0	490	490	343,0	380,2	102694	78,2
350	II	16-55-350	55	815	253	121	355,6	170	8,0	490	490	343,0	380,2	102694	96,9
400	I	16-24-400	24	765	168	445	406,4	225	8,0	575	575	390,4	439,2	135135	133,8
400	II	16-55-400	55	865	218	246	406,4	225	8,0	575	575	390,4	439,2	135135	145,2
450	I	16-15-450	15	720	299	1347	457,2	225	8,0	625	625	441,2	492,2	171067	158,9
450	II	16-55-450	55	905	328	360	457,2	225	8,0	625	625	441,2	492,2	171067	174,3

DN	wyk	nr kat.	odksz.	Ln	siły reakcji		wymiary przyłączy			kołnierze		Di	Do	pow. czynna	waga
			+/-LA		AX	LA	D	L2	S	HOR	VER				
			[mm]	[mm]	[N/mm]	[N/mm]	[mm]	[mm]	[mm]	[mm]	[mm]	[mm]	[mm]	[mm <sup>2</sup> ]	[kg]
500	I	16-25-500	25	795	300	1000	508,0	225	8,0	675	675	486,2	539,2	206451	174,4
500	II	16-55-500	55	935	330	456	508,0	225	8,0	675	675	486,2	539,2	206451	189,3
550	I	16-16-550	16	850	391	2216	559,0	280	10,0	745	745	537,3	590,3	249655	230,2
550	II	16-55-550	55	1055	351	551	559,0	280	10,0	745	745	537,3	590,3	249655	263,7
600	I	16-24-600	24	920	368	1630	609,6	280	10,0	800	800	586,6	648,6	299574	290,2
600	II	16-55-600	55	1110	552	647	609,6	280	10,0	800	800	586,6	648,6	299574	328,1
700	I	16-21-700	21	940	384	2140	711,0	280	10,0	910	910	688,0	760,0	411687	386,5
700	II	16-55-700	55	1185	576	683	711,0	280	10,0	910	910	688,0	760,0	411687	443,3
800	I	16-18-800	18	940	416	3008	813,0	280	10,0	1010	1010	790,0	862,0	535858	452,0
800	II	16-55-800	55	1255	623	728	813,0	280	10,0	1010	1010	790,0	862,0	535858	542,4
900	I	16-16-900	16	940	447	4075	914,0	280	10,0	1110	1110	891,0	963,0	674915	506,6
900	II	16-55-900	55	1325	671	774	914,0	280	10,0	1110	1110	891,0	963,0	674915	628,5
1000	I	16-13-910	13	940	482	5402	1016,0	280	10,0	1210	1210	993,0	1065,0	831612	559,8
1000	II	16-55-910	55	1390	722	839	1016,0	180	10,0	1210	1210	993,0	1065,0	831612	716,5

Ściagi :

DN40 – DN100 : 2 szt.  
 DN125 – DN800 : 3 szt.  
 DN900 : 4 szt.  
 DN1000 : 5 szt.



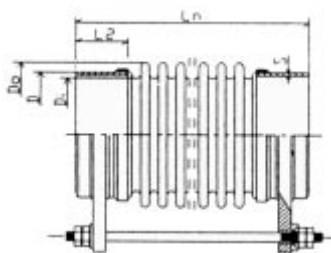
Wykonanie standardowe :  
 mieszek : 1.4541, wielowarstwowy  
 przyłącza do spawania : St35 lub RSt37-2  
 kołnierze : RSt37-2  
 rura wewnętrzna : 1.4541  
 ściagi : pręty gwintowane klasy min 4.6, cynkowane ogniowo i pasywane na żółto

Specjalne wykonania na życzenie !

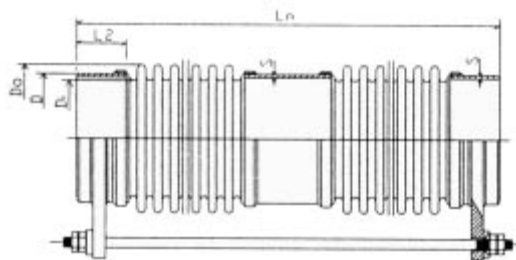
## Kompensatory poprzeczne PN 25 z przyłączami do spawania i ściągami

**typ 220** z przyłączami do spawania

**typ 221** z przyłączami do spawania i rurą wewnętrzną



wykonanie I



wykonanie II

Ciśnienie obliczeniowe : 25 bar  
Temperatura obliczeniowa : 120°C

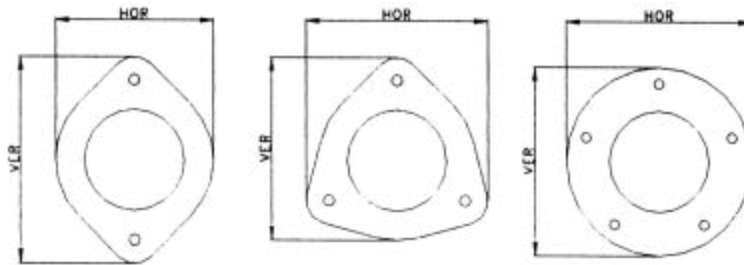
Przykład : Kompensator poprzeczny z przyłączami do spawania bez rury wewnętrznej, DN40 / PN25 lat.: +/- 10 mm  
zamówienie : typ 220-25-10-040

DN	wyk	nr kat.	odksz.	Ln	siły reakcji		wymiary przyłączy			kołnierze		Di	Do	pow. czynna	waga
			+/-LA		AX	LA	D	L2	S	HOR	VER				
			[mm]	[mm]	[N/mm]	[N/mm]	[mm]	[mm]	[mm]	[mm]	[mm]	[mm]	[mm]	[mm <sup>2</sup> ]	[kg]
40	I	25-10-040	10	385	105	41	48,3	145	2,6	90	160	40,5	57,5	1886	3,6
40	II	25-55-040	55	600	95	2	48,3	145	2,6	90	160	40,5	57,5	1886	5,3
50	I	25-20-050	20	435	130	36	60,3	145	2,9	100	170	52,5	70,3	2961	4,5
50	II	25-55-050	55	610	169	5	60,3	145	2,9	100	170	52,5	70,3	2961	6,2
65	I	25-14-065	14	410	122	76	76,1	145	2,9	135	190	68,3	88,1	4803	6,4
65	II	25-55-065	55	595	134	7	76,1	145	2,9	135	190	68,3	88,1	4803	8,4
80	I	25-14-080	14	435	151	90	88,9	145	3,2	150	200	79,1	100,7	6348	7,3
80	II	25-55-080	55	640	166	9	88,9	145	3,2	150	200	79,1	100,7	6348	10,8
100	I	25-14-100	14	440	167	157	114,3	145	3,6	175	230	104,6	131,0	10899	9,7
100	II	25-55-100	55	625	183	20	114,3	145	3,6	175	230	104,6	131,0	10899	13,3
125	I	25-16-125	16	465	163	167	139,7	145	4,0	226	228	130,2	156,6	16151	13,1
125	II	25-66-125	66	670	212	24	139,7	145	4,0	226	228	130,2	156,6	16151	18,7
150	I	25-20-150	20	500	227	228	168,3	145	4,5	256	269	155,0	186,2	22859	20,4
150	II	25-55-150	55	635	249	64	168,3	145	4,5	256	269	155,0	186,2	22859	24,0
175	I	25-18-175	18	500	245	325	193,7	145	5,6	278	294	180,6	211,8	30233	24,2
175	II	25-55-175	55	670	270	70	193,7	145	5,6	278	294	180,6	211,8	30233	29,9
200	I	25-20-200	20	560	235	382	219,1	170	6,3	313	328	206,2	242,2	39479	31,3
200	II	25-55-200	55	695	259	109	219,1	170	6,3	313	328	206,2	242,2	39479	35,6
250	I	25-16-250	16	560	272	678	273,0	170	7,1	405	405	260,3	296,3	60830	54,0
250	II	25-55-250	55	755	300	126	273,0	170	8,0	405	405	260,3	296,3	60830	62,5
300	I	25-08-300	8	630	484	2469	323,9	225	8,0	480	480	311,2	349,2	85634	88,9
300	II	25-55-300	55	980	436	136	323,9	225	8,0	480	480	311,2	349,2	85634	115,9
350	I	25-07-350	7	630	527	3224	355,6	225	8,0	510	510	343,0	381,0	102922	98,6
350	II	25-55-350	55	970	474	186	355,6	225	8,0	510	510	343,0	381,0	102922	129,7
400	I	25-13-400	13	690	445	2015	406,4	225	10,0	580	580	390,4	440,4	135526	138,8
400	II	25-55-400	55	895	400	389	406,4	225	10,0	580	580	390,4	440,4	135526	159,5
450	I	25-12-450	12	810	510	2717	457,2	280	10,0	650	650	441,5	494,5	172021	199,5
450	II	25-55-450	55	1025	460	517	457,2	280	10,0	650	650	441,5	494,5	172021	219,8

DN	wyk	nr kat.	odksz.	Ln	siły reakcji		wymiary przyłączy			kołnierze		Di	Do	pow. czynna	waga
			+/-LA		AX	LA	D	L2	S	HOR	VER				
			[mm]		[mm]	[N/mm]	[N/mm]	[mm]	[mm]	[mm]	[mm]				
500	I	25-12-500	12	810	683	4393	508,0	280	10,0	695	695	486,5	541,5	207499	223,8
500	II	25-55-500	55	1070	478	616	508,0	280	10,0	695	695	486,5	541,5	207499	250,3
550	I	25-11-550	11	910	722	5614	559,0	280	10,0	750	750	537,8	592,8	250985	273,2
550	II	25-55-550	55	1070	505	787	559,0	280	10,0	750	750	537,8	592,8	250985	305,4
600	I	25-16-600	16	875	756	4479	609,6	280	12,0	805	805	586,6	651,6	301031	319,0
600	II	25-55-600	55	1165	529	755	609,6	280	12,0	805	805	586,6	651,6	301031	343,6

Ściagi :

DN40 – DN100 : 2 szt.  
 DN125 – DN450 : 3 szt.  
 DN500 – DN600 : 4 szt.



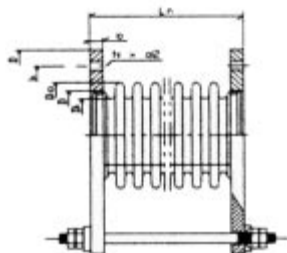
Wykonanie standardowe :  
 mieszek : 1.4541, wielowarstwowy  
 przyłącza do spawania : St35 lub RSt37-2  
 kołnierze : RSt37-2  
 rura wewnętrzna : 1.4541  
 ściagi : pręty gwintowane klasy min 4.6, cynkowane ogniowo i pasywowane na żółto

Specjalne wykonania na życzenie !

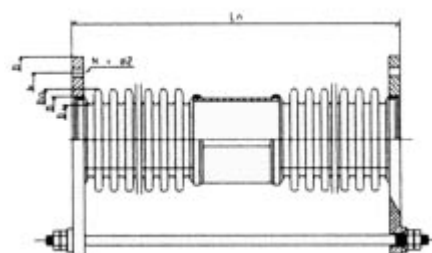
## Kompensatory poprzeczne PN 10 z przyłączami kołnierzowymi i ściągami

**typ 222** z kołnierzami stałymi

**typ 223** z kołnierzami stałymi i rurą wewnętrzną



wykonanie I



wykonanie II

Ciśnienie obliczeniowe : 10 bar  
Temperatura obliczeniowa : 120°C

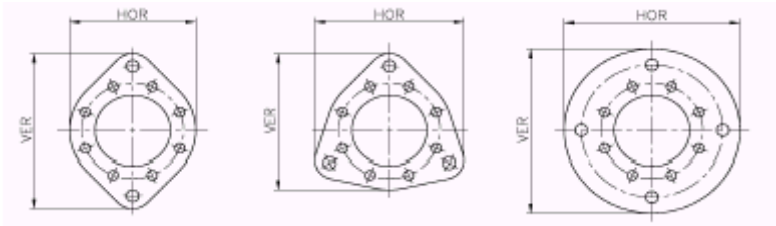
Przykład : Kompensator poprzeczny z przyłączami kołnierzowymi bez rury wewnętrznej, DN40 / PN10 lat.: +/- 30 mm  
zamówienie : typ 222-10-30-040

DN	wyk	nr kat.	odksz. +/-LA	Ln	siły reakcji		wymiary kołnierzy PN10				kołnierze		Di	Do	pow. czynna	waga
					AX	LA	D	k	N	d2	HOR	VER				
			[mm]	[mm]	[N/mm]	[N/mm]	[mm]	[mm]	[mm]	[mm]	[mm]	[mm]	[mm]	[mm]	[mm <sup>2</sup> ]	[kg]
40	I	10-30-040	30	185	63	10	150	110	4	18	150	225	40,5	57,7	1893	3,4
40	II	10-75-040	75	360	97	2	150	110	4	18	150	225	40,5	57,7	1893	4,9
50	I	10-25-050	25	190	70	17	165	125	4	18	165	240	52,5	59,7	2472	3,7
50	II	10-75-050	75	375	107	3	165	125	4	18	165	240	52,5	59,7	2472	5,7
65	I	10-25-065	25	190	57	22	185	145	4	18	185	260	68,3	87,5	4766	4,4
65	II	10-75-065	75	360	87	4	185	145	4	18	185	260	68,3	87,5	4766	6,5
80	I	10-25-080	25	235	85	28	200	160	8	18	200	275	79,1	100,9	6362	7,8
80	II	10-75-080	75	365	131	10	200	160	8	18	200	275	79,1	100,9	6362	10,2
100	I	10-25-100	25	225	79	48	220	180	8	18	220	395	104,6	130,2	10825	8,3
100	II	10-75-100	75	395	121	12	220	180	8	18	220	395	104,6	130,2	10825	12,1
125	I	10-22-125	22	225	75	71	250	210	8	18	287	288	130,2	157,8	16286	10,9
125	II	10-75-125	75	415	115	16	250	210	8	18	287	288	130,2	157,8	16286	16,5
150	I	10-20-150	20	230	88	112	285	240	8	22	317	323	155,0	186,6	22912	12,3
150	II	10-75-150	75	455	137	20	285	240	8	22	317	323	155,0	186,6	22912	19,9
175	I	10-17-175	17	235	97	163	315	270	8	22	343	353	180,6	212,2	30295	18,4
175	II	10-75-175	75	505	152	23	315	270	8	22	343	353	180,6	212,2	30295	29,4
200	I	10-16-200	16	230	88	197	340	295	8	22	360	378	206,1	239,7	39022	15,4
200	II	10-75-200	75	515	139	25	340	295	8	22	360	378	206,1	239,7	39022	28,0
250	I	10-17-250	17	265	91	229	395	350	12	22	412	433	260,0	294,0	60176	23,8
250	II	10-55-250	55	475	169	59	395	350	12	22	412	433	260,0	293,6	60176	37,8
300	I	10-22-300	22	310	117	283	445	400	12	22	455	483	311,1	347,5	85167	33,3
300	II	10-55-300	55	490	251	117	445	400	12	22	415	483	311,1	347,5	85167	49,5
350	I	10-22-350	22	315	127	370	505	460	16	22	521	550	342,8	379,2	102354	43,6
350	II	10-55-350	55	530	273	126	505	460	16	22	521	550	342,8	379,2	102354	66,8
400	I	10-22-400	22	355	109	335	565	515	16	26	573	610	389,9	437,1	134289	64,4
400	II	10-55-400	55	470	203	227	565	515	16	26	573	610	389,9	437,1	134289	84,8
450	I	10-15-450	15	325	180	941	615	565	20	26	616	660	440,5	489,5	169823	68,8
450	II	10-55-450	55	540	283	267	615	565	20	26	616	660	440,5	489,5	169823	98,3

DN	wyk	nr kat.	odksz.	Ln	siły reakcji		wymiary kołnierzy PN10				kołnierze		Di	Do	pow. czynna	waga
			+/-LA		AX	LA	D	k	N	d2	HOR	VER				
			[mm]		[mm]	[N/mm]	[N/mm]	[mm]	[mm]	[mm]	[mm]	[mm]				
500	I	10-23-500	23	400	175	657	670	620	20	26	693	730	485,4	536,4	205004	96,5
500	II	10-55-500	55	535	275	408	670	620	20	26	693	730	485,4	536,4	205004	124,7
600	I	10-22-600	22	500	337	1672	780	725	20	30	780	840	585,6	654,6	302004	138,6
600	II	10-55-600	55	715	506	551	780	725	20	30	780	840	585,6	654,6	302004	157,5
700	I	10-19-700	19	505	327	2147	895	840	24	30	896	965	687,5	756,5	409415	182,4
700	II	10-55-700	55	775	491	570	895	840	24	30	896	965	687,5	756,5	409415	216,8
800	I	10-10-800	10	525	358	3057	1015	950	24	33	1015	1080	789,5	858,5	533267	238,5
800	II	10-55-800	55	865	537	616	1015	950	24	33	1015	1080	789,5	858,5	533267	278,4
900	I	10-15-900	15	535	392	4221	1115	1050	28	33	1115	1255	890,5	959,5	672006	274,9
900	II	10-55-900	55	945	589	669	1115	1050	28	33	1115	1255	890,5	959,5	672006	323,2
1000	I	10-13-910	13	535	429	5684	1230	1160	28	36	1306	1300	992,5	1061,5	828382	325,7
1000	II	10-55-910	55	1015	644	726	1230	1160	28	36	1306	1300	992,5	1061,5	828382	383,8

Ściagi :

DN40 – DN100 : 2 szt.  
 DN125 – DN800 : 3 szt.  
 DN900 : 4 szt.  
 DN1000 : 5 szt.



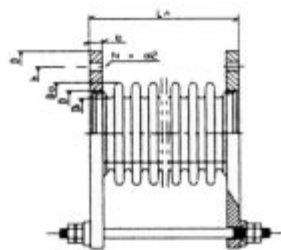
Wykonanie standardowe :  
 mieszek : 1.4541, wielowarstwowy  
 rura pośrednia : St35 lub RSt37-2  
 kołnierze : RSt37-2  
 rura wewnętrzna : 1.4541  
 ściagi : pręty gwintowane klasy min 4.6, cynkowane ogniowo i pasywowane na żółto

Specjalne wykonania na życzenie !

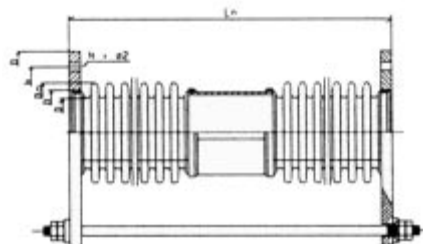
## Kompensatory poprzeczne PN 16 z przyłączami kołnierzowymi i ściągami

**typ 222** z kołnierzami stałymi

**typ 223** z kołnierzami stałymi i rurą wewnętrzną



wykonanie I



wykonanie II

Ciśnienie obliczeniowe : 16 bar  
Temperatura obliczeniowa : 120°C

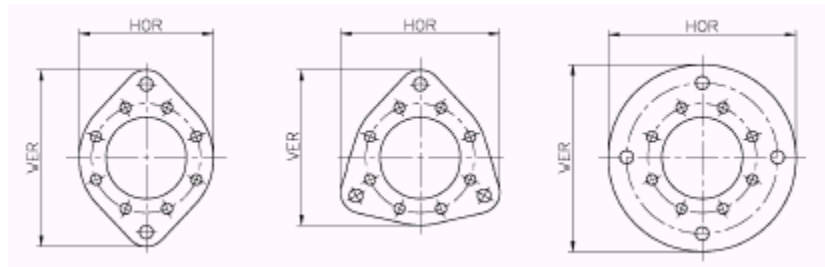
Przykład : Kompensator poprzeczny z przyłączami kołnierzowymi bez rury wewnętrznej, DN40 / PN16 lat.: +/- 26 mm  
zamówienie : typ 222-16-26-040

DN	wyk	nr kat.	odksz.	Ln	siły reakcji		wymiary kołnierzy PN16				kołnierze		Di	Do	pow. czynna	waga
			+/-LA		AX	LA	D	k	N	d2	HOR	VER				
			[mm]	[mm]	[N/mm]	[N/mm]	[mm]	[mm]	[mm]	[mm]	[mm]	[mm]	[mm]	[mm]	[mm <sup>2</sup> ]	[kg]
40	I	16-26-040	26	195	126	18	150	110	4	18	150	225	40,5	58,1	1909	3,4
40	II	16-75-040	75	410	193	3	150	110	4	18	150	225	40,5	58,1	1909	5,2
50	I	16-25-050	25	200	143	32	165	125	4	18	165	240	52,5	70,1	2951	3,9
50	II	16-75-050	75	435	219	4	165	125	4	18	165	240	52,5	70,1	2951	6,2
65	I	16-20-065	20	195	120	44	185	145	4	18	185	260	68,3	87,9	4791	4,4
65	II	16-75-065	75	440	185	5	185	145	4	18	185	260	68,3	87,9	4791	7,2
80	I	16-26-080	26	230	111	37	200	160	8	18	200	275	79,1	100,7	6348	7,7
80	II	16-75-080	75	420	169	9	200	160	8	18	200	275	79,1	100,7	6348	10,9
100	I	16-18-100	18	205	91	72	220	180	8	18	220	295	104,6	130,2	10825	8,3
100	II	16-75-100	75	490	170	8	220	180	8	18	220	295	104,6	130,2	10825	13,9
125	I	16-25-125	25	240	113	93	250	210	8	18	287	288	130,2	158,6	16377	11,1
125	II	16-75-125	75	495	244	18	250	210	8	18	287	288	130,2	158,6	16377	18,5
150	I	16-21-150	21	240	136	158	285	240	8	22	317	323	155,0	187,4	23020	12,6
150	II	16-75-150	75	460	213	32	285	240	8	22	317	323	155,0	187,4	23020	19,8
175	I	16-18-175	18	245	148	227	315	270	8	22	343	353	180,6	213,0	30419	18,6
175	II	16-75-175	75	505	233	36	315	270	8	22	343	353	180,6	213,0	30419	29,1
200	I	16-18-200	18	330	183	335	340	295	12	22	364	378	206,1	241,3	39303	20,9
200	II	16-75-200	75	203	27	60	340	295	12	22	364	378	206,1	241,3	39303	32,3
250	I	16-20-250	20	380	181	375	405	355	12	26	434	450	260,2	295,4	60611	33,0
250	II	16-55-250	55	237	62	145	405	355	12	26	434	450	260,2	295,4	60611	45,7
300	I	16-24-300	24	430	155	341	460	410	12	26	482	505	311,2	348,4	85426	41,8
300	II	16-55-300	55	234	67	162	460	410	12	26	482	505	311,2	384,4	85426	62,0
350	I	16-22-350	22	440	169	445	520	470	16	26	534	565	343,0	380,2	102694	61,0
350	II	16-55-350	55	640	254	73	520	470	16	26	534	565	343,0	380,2	102694	87,8
400	I	16-24-400	24	485	168	445	580	525	16	30	615	640	390,4	439,2	135135	85,1
400	II	16-55-400	55	585	219	130	580	525	16	30	615	640	390,4	439,2	135135	110,1
500	I	16-25-500	25	525	300	1000	715	650	20	33	732	775	486,2	539,2	206451	128,8
500	II	16-55-500	55	665	330	267	715	650	20	33	732	775	486,2	539,2	206451	160,6

DN	wyk	nr kat.	odksz.	Ln	siły reakcji		wymiary kołnierzy PN16				kołnierze		Di	Do	pow. czynna	waga
			+/-LA		AX	LA	D	k	N	d2	HOR	VER				
			[mm]		[mm]	[N/mm]	[N/mm]	[mm]	[mm]	[mm]	[mm]	[mm]				
600	I	16-24-600	24	550	368	1630	840	770	20	36	859	910	586,6	648,6	299574	195,8
600	II	16-55-600	55	740	412	340	840	770	20	36	859	910	586,6	648,6	299574	257,7
700	I	16-21-700	21	580	384	2140	910	840	24	36	910	1050	688,0	760,0	411687	211,4
700	II	16-55-700	55	825	575	459	910	840	24	36	910	1050	688,0	760,0	411687	305,1
800	I	16-18-800	18	590	416	3008	1025	950	24	39	1112	1095	790,0	862,0	535858	258,3
800	II	16-55-800	55	905	621	512	1025	950	24	39	1112	1095	790,0	862,0	535858	390,7
900	I	16-16-900	16	600	447	4075	1125	1050	28	39	1125	1265	891,0	963,0	674915	291,8
900	II	16-55-900	55	985	959	1105	1125	1050	28	39	1125	1265	891,0	963,0	674915	459,7
1000	I	16-14-910	14	620	282	5402	1255	1170	28	42	1362	1325	993,0	1065,0	831612	400,5
1000	II	16-55-910	55	1070	1032	1198	1255	1170	28	42	1362	1325	993,0	1065,0	831612	609,4

Ściagi :

DN40 – DN100 : 2 szt.  
 DN125 – DN600 : 3 szt.  
 DN700 : 4 szt.  
 DN800 : 5 szt.  
 DN900 : 6 szt.  
 DN1000 : 7 szt.



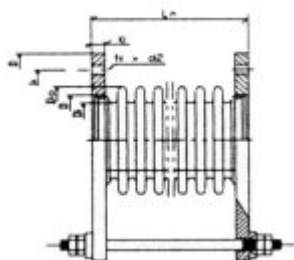
Wykonanie standardowe :  
 mieszek : 1.4541, wielowarstwowy  
 rura pośrednia : St35 lub RSt37-2  
 kołnierze : RSt37-2  
 rura wewnętrzna : 1.4541  
 ściagi : pręty gwintowane klasy min 4.6, cynkowane ogniowo i pasywane na żółto

Specjalne wykonania na życzenie !

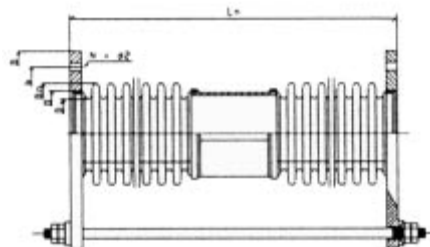
## Kompensatory poprzeczne PN 25 z przyłączami kołnierzowymi i ściągami

**typ 222** z kołnierzami stałymi

**typ 223** z kołnierzami stałymi i rurą wewnętrzną



wykonanie I



wykonanie II

Ciśnienie obliczeniowe : 25 bar  
Temperatura obliczeniowa : 120°C

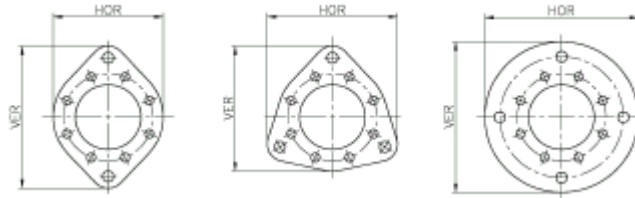
Przykład : Kompensator poprzeczny z przyłączami kołnierzowymi bez rury wewnętrznej, DN40 / PN25 lat.: +/- 10 mm  
zamówienie : typ 222-25-10-040

DN	wyk	nr kat.	odksz. +/-LA	Ln	siły reakcji		wymiary kołnierzy PN25				kołnierze		Di	Do	pow. czynna	waga
					AX	LA	D	k	N	d2	HOR	VER				
					[N/mm]	[N/mm]	[mm]	[mm]	[mm]	[mm]	[mm]	[mm]				
40	I	25-10-040	10	135	105	41	150	110	4	18	150	225	40,5	57,5	1893	4,9
40	II	25-55-040	55	345	135	3	150	110	4	18	225	150	40,5	57,5	1893	4,7
50	I	25-20-050	20	185	130	36	165	125	4	18	165	240	52,5	70,3	2961	6,1
50	II	25-55-050	55	360	242	7	165	125	4	18	240	165	52,5	70,3	2961	5,5
65	I	25-14-065	14	165	122	76	185	145	8	18	185	260	68,3	88,1	4803	8,1
65	II	25-55-065	55	350	192	10	185	145	8	18	260	185	68,3	88,1	4803	8,3
80	I	25-14-080	14	190	151	90	200	160	8	18	200	275	79,1	100,7	6348	10,1
80	II	25-55-080	55	400	237	13	200	160	8	18	275	200	79,1	100,7	6348	10,5
100	I	25-14-100	14	200	167	157	235	190	8	22	235	310	104,6	131,0	10899	14,4
100	II	25-55-100	55	385	262	28	235	190	8	22	310	235	104,6	131,0	10899	15,8
125	I	25-16-125	16	225	163	167	270	220	8	26	304	308	130,2	156,6	16151	20,1
125	II	25-66-125	66	430	303	34	270	220	8	26	308	304	130,2	156,6	16151	21,6
150	I	25-20-150	20	265	227	228	300	250	8	26	330	337	155,0	186,2	22859	26,9
150	II	25-55-150	55	400	356	92	300	250	8	26	337	330	155,0	186,2	22859	23,3
175	I	25-18-175	18	360	245	325	330	280	12	26	356	368	180,6	211,8	30233	30,6
175	II	25-55-175	55	530	385	100	330	280	12	26	368	356	180,6	211,8	30233	27,4
200	I	25-20-200	20	380	235	382	360	310	12	26	395	405	206,2	242,2	39479	40,0
200	II	25-55-200	55	515	370	155	360	310	12	26	405	395	206,2	242,2	39479	38,3
250	I	25-16-250	16	395	272	678	425	270	12	30	452	470	260,3	296,3	60830	56,4
250	II	25-55-250	55	590	428	180	425	270	12	30	470	452	260,3	296,3	60830	57,2
300	I	25-08-300	8	365	484	2469	485	430	16	30	532	545	311,2	349,2	85634	70,2
300	II	25-55-300	55	715	623	194	485	430	16	30	545	532	311,2	349,2	85634	88,4
350	I	25-07-350	7	380	527	3224	555	490	16	33	593	615	343,0	381,0	102922	103,0
350	II	25-55-350	55	720	677	265	555	490	16	33	615	593	343,0	381,0	102922	122,8
400	I	25-13-400	13	460	445	2015	620	550	16	36	649	680	390,4	440,4	135526	142,3
400	II	25-55-400	55	665	572	556	620	550	16	36	680	649	390,4	440,4	135526	151,9

DN	wyk	nr kat.	odksz.	Ln	siły reakcji		wymiary kołnierzy PN25				kołnierze		Di	Do	pow. czynna	waga
					AX	LA	D	k	N	d2	HOR	VER				
					[N/mm]	[N/mm]	[mm]	[mm]	[mm]	[mm]	[mm]	[mm]				
500	I	25-12-500	12	500	683	4393	730	660	20	36	763	800	486,5	541,5	207499	204,9
500	II	25-55-500	55	760	683	880	730	660	20	36	800	763	486,5	541,5	207499	213,4
600	I	25-16-600	16	565	756	4479	845	770	20	39	845	985	586,6	651,6	301031	233,0
600	II	25-55-600	55	855	756	1078	845	770	20	39	985	845	586,6	651,6	301031	280,4

Ściagi :

DN40 – DN100 : 2 szt.  
 DN125 – DN600 : 3 szt.  
 DN700 : 4 szt.  
 DN800 : 5 szt.  
 DN900 : 6 szt.  
 DN1000 : 7 szt.



Wykonanie standardowe :  
 miasek : 1.4541, wielowarstwowy  
 rura pośrednia : St35 lub RS137-2  
 kołnierze : RS137-2  
 rura wewnętrzna : 1.4541  
 ściagi : pręty gwintowane klasy min 4.6, cynkowane ogniwo i pasywowane na żółto

Specjalne wykonania na życzenie !