

Druckregelventile UV 3.8

Überströmventile

Ventil für Hygieneanwendung / hochreine Medien



Technische Daten

Anschluss DN	15 - 50
Anschluss G	1/2 - 2
Nenndruck PN	10 - 16
Vordruck	2 - 16 bar
K _{vs} -Wert	3,5 - 5,5
Oberflächengüte	< 3,2 µm
Temperatur	180 °C
Medium	Flüssigkeiten und Gase

Beschreibung

Eigenmedium gesteuerte Überströmventile sind einfache Basisregler, die genaue Regelung bei leichter Installation und Wartung bieten. Sie regeln den Druck vor dem Ventil ohne pneumatische oder elektrische Steuerteile.

Das Überströmventil UV 3.8 ist ein kolbengesteuerter, federbelasteter Proportionalregler für Hygieneanwendungen bei mittleren Durchsätzen. Der Ventilkolben ist hardtichtend ausgeführt.

Dieses Ventil ist aus tiefgezogenem Edelstahl mit hervorragender Korrosionsbeständigkeit hergestellt. Es ist weitgehend tottraumfrei und in CIP und SIP Systemen einsetzbar. Die Eckform ermöglicht vollständige Entleerung.

Das Federmodul mit Federhaube, Feder, Stellschraube, Membrane und Innenteilen ist nur durch Profilschelle und 2 Schrauben mit dem Gehäuse verbunden. Wechseln der Membrane oder des kompletten Federmodules für einen anderen Regelbereich ist sehr einfach und ohne Spezialwerkzeug möglich. Das gilt auch bei Wartungsarbeiten.

Verstellen des Einstelldruckes ändert nicht die Bauhöhe des Ventils (nicht steigende Stellschraube).

Am Steuerteil steht der zu regelnde Vordruck im Gleichgewicht mit der Kraft der Ventilsfeder (Sollwert). Steigt der Vordruck über den an der Stellschraube eingestellten Wert, öffnet das Ventil. Bei fallendem Vordruck verkleinert sich der Drosselquerschnitt, bei druckloser Leitung ist das Ventil geschlossen. Drehen der Stellschraube im Uhrzeigersinn erhöht den Vordruck.

Diese Ventile sind keine Absperrorgane, die einen dichten Ventilabschluß gewährleisten. Sie können nach VDI/VDE Richtlinie 2174 in der Schließstellung eine Leckrate von 0,05% des K_{vs}-Wertes aufweisen.

Standard

- » Komplette Ausführung aus Edelstahl
- » Kolbensteuerung

Optionen

- » Polierte Ausführung für Lebensmittel-, Pharma- und Reinstanwendungen Oberflächengüte Ra ≤ 0,25 oder 0,4 oder 0,8 µm
- » Für toxische oder gefährliche Medien geschlossene Federhaube mit Leckleitungsanschluss (incl. Stellschraubenabdichtung). Montage mit Leckleitung, die evtl. austretendes Medium gefahrlos und drucklos abführt
- » Unterschiedliche Materialien für Membrane und Dichtungen, passend für Ihr Medium
- » Sonderanschlüsse:
Aseptik-, ANSI- oder DIN-Flansche, Schweißenden, andere Anschlüsse auf Anfrage
- » Sonderausführungen auf Anfrage

Bedienungsanleitung, Know How und Sicherheitshinweise müssen beachtet werden. Alle Druckangaben als Überdruck angegeben. Technische Änderungen vorbehalten.



K_{vs}-Wert [m³/h]

Nennweite	DN	25	32	40	50
	G	1	1 1/4	1 1/2	2
K _{vs} -Wert		3,5	3,5	5,5	5,5

Druckbereiche [bar], Nenndruck

2 - 5	4 - 10	8 - 16
PN 10	PN 16	PN 16

Druckregelventile UV 3.8

Überströmventile

Ventil für Hygieneanwendung / hochreine Medien



Werkstoffe

Temperatur	80 °C	130 °C	150 °C
Gehäuse	CrNiMo-Stahl	CrNiMo-Stahl	CrNiMo-Stahl
Federhaube	Stahl geschweißt optional CrNiMo-Stahl		
Feder	Federstahl C optional CrNiMo-Stahl		
O-Ring	NBR	EPDM optional FPM	FPM-PTFE ummantelt

Abmessungen [mm]

Maß	Nennweite DN			
	25	32	40	50
A	100	105	115	125
B	100	105	115	125
C	500	500	500	500
ø D	175	175	175	175

Gewichte [kg]

Nennweite DN				
	25	32	40	50
	10,2	11,5	12	13,5

Abmessungen [mm]

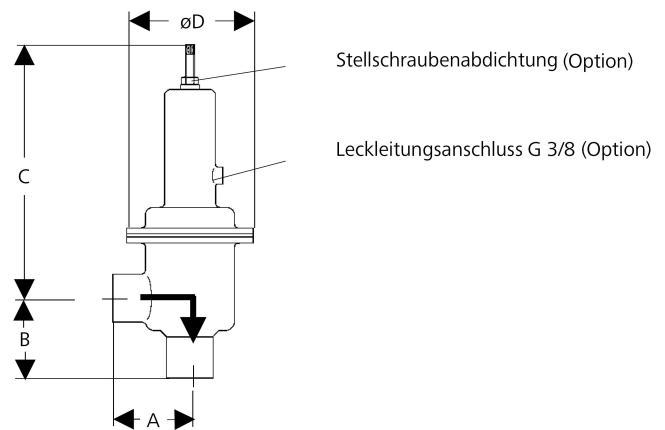
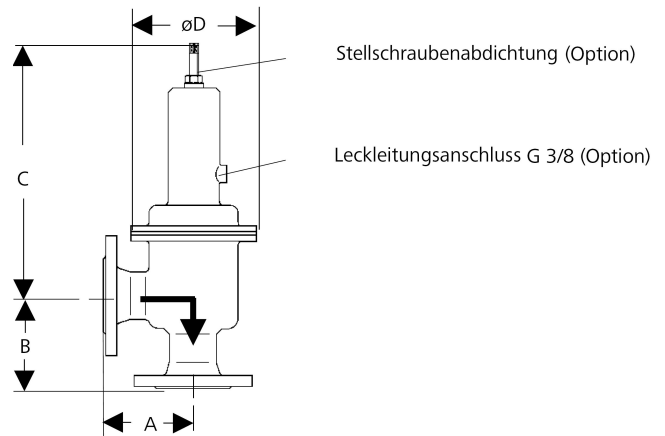
Maß	Nennweite G			
	1	1 1/4	1 1/2	2
A	80	80	80	80
B	80	80	80	80
C	500	500	500	500
ø D	175	175	175	175

Gewichte [kg]

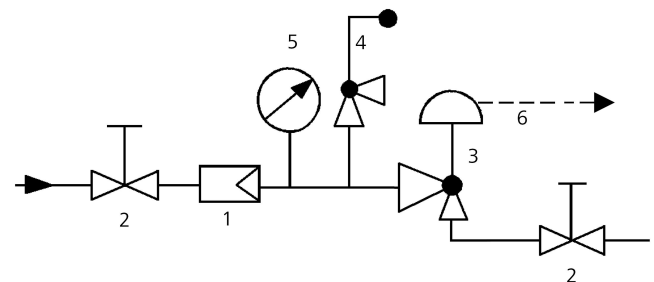
Nennweite G				
	1	1 1/4	1 1/2	2
	8,5	8,8	9	9,4

Sonderausführungen auf Anfrage.
Alle Druckangaben als Überdruck angegeben.
Technische Änderungen vorbehalten.

Maßbild



Einbauschema



- 1 Schmutzfänger
- 2 Absperrventile
- 3 Überströmventil
- 4 Sicherheitsventil
- 5 Manometer
- 6 Leckleitungsanschluss G 3/8 (optional)

verwenden Sie MANKENBERG-Produkte