

Druckregelventile UV 3.2

Überströmventile

Überströmventil für kleine und mittlere Durchsätze



Technische Daten

Anschluss DN	15 - 50
Nennndruck PN	16 - 40
Vordruck	2 - 40 bar
K _{vs} -Wert	0,2 - 5,5 m ³ /h
Temperatur	300 °C
Medium	Flüssigkeiten und Gase

Beschreibung

Eigenmedium gesteuerte Überströmventile sind einfache Basisregler, die genaue Regelung bei leichter Installation und Wartung bieten. Sie regeln den Druck vor dem Ventil ohne pneumatische oder elektrische Steuerteile.

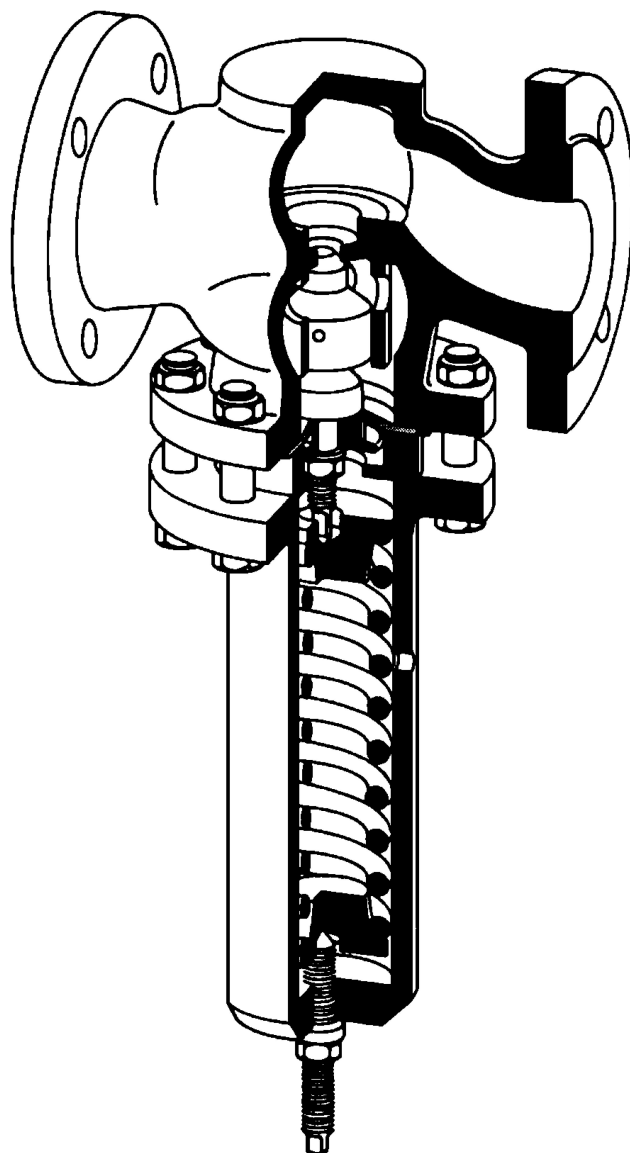
Das Überströmventil UV 3.2 ist ein federbelasteter, membran-, kolben- oder faltenbalggesteuerter Proportionalregler für kleine Durchsätze. Der Ventilkegel ist weich- oder metallischdichtend ausgeführt.

Am Steuerteil steht der zu regelnde Vordruck im Gleichgewicht mit der Kraft der Ventilfeeder (Sollwert). Steigt der Vordruck über den an der Stellschraube eingestellten Wert, öffnet das Ventil. Bei fallendem Vordruck verkleinert sich der Drosselquerschnitt, bei druckloser Leitung ist das Ventil geschlossen. Drehen der Stellschraube im Uhrzeigersinn erhöht den Vordruck.

Optionen

- » Für toxische oder gefährliche Medien geschlossene Federhaube mit Leckleitungsanschluss (incl. Stellschraubenabdichtung). Montage mit Leckleitung, die evtl. austretendes Medium gefahrlos und drucklos abführt
- » Unterschiedliche Materialien für Membrane und Dichtungen, passend für Ihr Medium
- » Sonderanschlüsse:
Aseptik-, ANSI- oder DIN-Flansche, Schweißenden, andere Anschlüsse auf Anfrage
- » Sonderausführungen auf Anfrage

Bedienungsanleitung, Know How und Sicherheitshinweise müssen beachtet werden. Alle Druckangaben als Überdruck angegeben. Technische Änderungen vorbehalten.



K _{vs} -Werte [m ³ /h]						
Sitz	Nennweite DN					
	15	20	25	32	40	50
I	0,2	0,25	0,25	0,4	0,4	1
II	0,9	0,9	0,9	2,5	2,5	3,5
III	1,8	2,2	2,2	3,9	3,9	5,5

Druckregelventile UV 3.2

Überströmventile

Überströmventil für kleine und mittlere Durchsätze



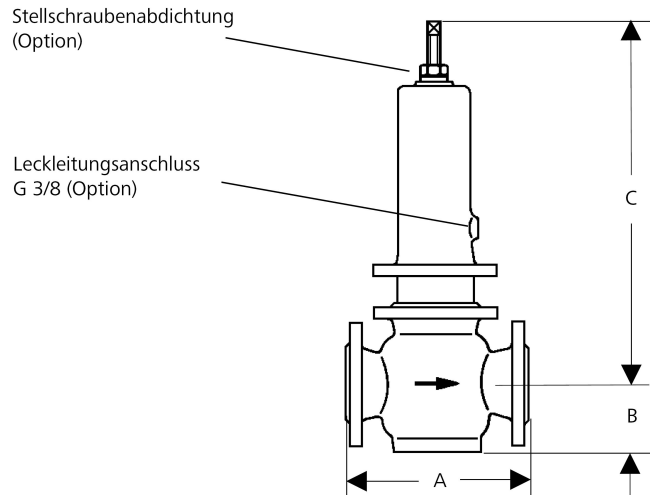
Werkstoffe				
Temperatur		80 °C	130 °C	300 °C
Gehäuse	PN 16	bis DN 25 Grauguss, ab DN 40 Sphäroguss		
	PN 40	Stahlguss	Stahlguss	Stahlguss
	PN 16 - 40	CrNiMo-Stahl	CrNiMo-Stahl	CrNiMo-Stahl
Federhaube	St-geschweißt optional CrNiMo-Stahl			
Feder	Federstahl optional CrNiMo-Stahl			
Hardichtung	CrMo-Stahl optional CrNiMo-Stahl			
Weichdichtung	NBR	EPDM optional	-	
		FPM	-	
Membrane	CR	EPDM optional	-	
O-Ring	NBR	EPDM optional	-	
		FPM oder FXM	-	
Faltenbalg	CrNiMo-Stahl	CrNiMo-Stahl	CrNiMo-Stahl	

Abmessungen [mm]						
Maß	Nenndruck	Nennweite DN				
		15	25	32	40	50
A	PN 16 - 40	130	160	180	200	230
B	PN 16 - 40	-	-	72	72	72
C	PN 16 - 40	auf Anfrage				

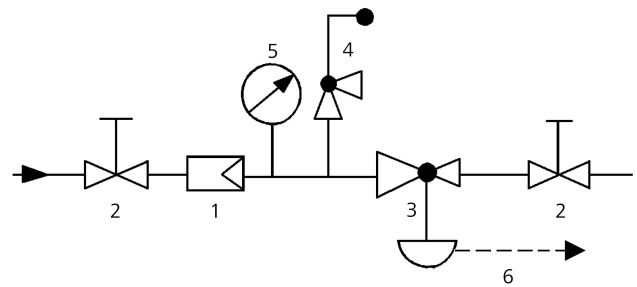
Gewichte [kg]						
Nenndruck	Nennweite DN					
	15	20	25	32	40	50
PN 16	10	13	15	17	20	23
PN 25/40	13	15	17	20	23	26

Sonderausführungen auf Anfrage.
Alle Druckangaben als Überdruck angegeben.
Technische Änderungen vorbehalten.

Maßbild



Einbauschema



- 1 Schmutzfänger
- 2 Absperrventile
- 3 Überströmventil
- 4 Sicherheitsventil
- 5 Manometer
- 6 Leckleitungsanschluss G 3/8 (optional)

verwenden Sie MANKENBERG-Produkte