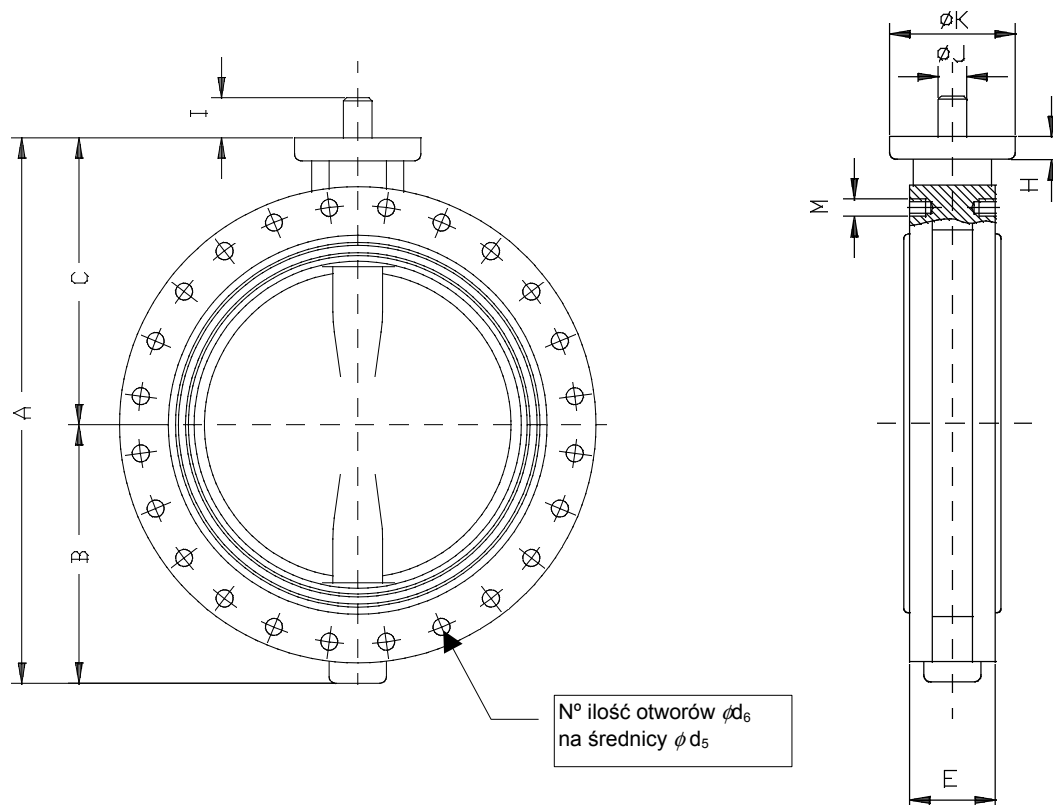
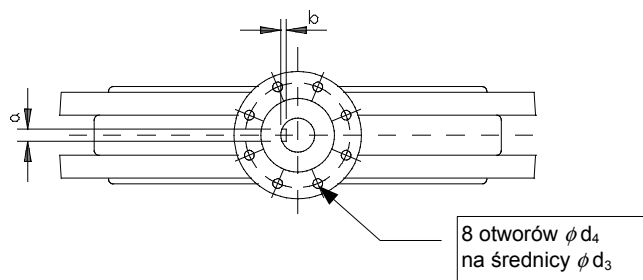


# Przepustnice zaporowe art. 12 DN 700 – DN 1000

zabudowa międzykołnierzowa: PN 10/16 , ANSI-150



**N° ilość otworów na  
kołnierzach: 4+N°**



DN	A	B	C	E (1)	H	I	J	Dysk(2)			Walek		Masa	
								K	d <sub>3</sub>	d <sub>4</sub>	a	b	PN-10	PN-16
700	1110	535	575	165	30	90	80	300	254	18	22	7	350	370
800	1245	625	620	190	35	90	80	300	254	18	22	7	510	510
900	1380	690	690	203	35	116	95	300	254	18	28	8	650	650
1000	1500	750	750	216	35	116	95	300	254	18	28	8	820	820

DN	PN-10			
	d <sub>5</sub>	M	N <sup>o</sup>	d <sub>6</sub>
700	840	M-27	20	30
800	950	M-30	20	33
900	1050	M-30	24	33
1000	1160	M-33	24	36

DN	PN-16			
	d <sub>5</sub>	M	N <sup>o</sup>	d <sub>6</sub>
700	840	M-33	20	36
800	950	M-36	20	39
900	1050	M-36	24	39
1000	1170	M-39	24	42

DN	ANSI-150			
	d <sub>5</sub>	M	N <sup>o</sup>	d <sub>6</sub>
700	863	1 1/4"	24	35
800	978	1 1/2"	24	41
900	1086	1 1/2"	28	41
1000	1200	1 1/2"	32	41

- Wymiary w mm; masa w kg (przybliżona)
- (1) Zabudowa zgodna : DIN-3202 K-1; ISO-5752; BS-5155; MSS-SP-67; API-609 i NFE-29305.
- (2) Dysk wg DIN/ISO-5211